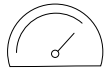


## AICON SIDE SCAN 2-VIEW



Dieses hochmoderne Doppelstrahl-Röntgeninspektionssystem wurde für die präzise Qualitätskontrolle von Produkten in hohen Verpackungen wie Gläsern, Flaschen, Dosen, PET, Kartons, Tuben usw. entwickelt. Das System schützt die Produkte wirksam vor Kontamination und verschiedenen etwaigen Qualitätsmängeln in jeder Produktionsphase. Nicht kontaminierte, qualitativ einwandfreie Produkte tragen zur Stärkung Ihres Produkt- und Markenimages bei.



**150 m/min**  
Geschwindigkeit



**10 Gb/s**  
Datenverarbeitung

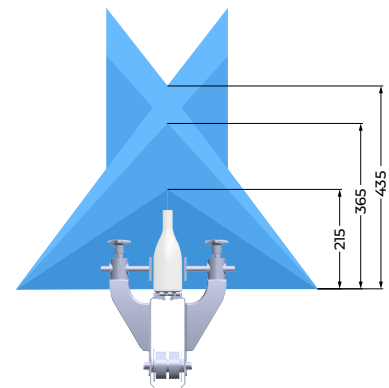


**60.000 pcs/h**  
Leistung

## FORTSCHRITTLICHES RÖNTGENINSPEKTIONSSYSTEM ZUR QUALITÄTSKONTROLLE VON PRODUKTEN IN HOHEN VERPACKUNGEN

## VORTEILE

- **Effektive Detektion** - die höchste Erkennungswahrscheinlichkeit (POD) für metallische Verunreinigungen sowie Glas, Steine, verkalkte Knochen, Teflon, Keramik, dichte Kunststoffe, Produktklumpen und andere Produktdefekte bei niedrigster Fehlalarmrate (FRR).
- **Höchste Leistungsfähigkeit** - die innovative Datenverarbeitungsmethode unterstützt Produktionslinien mit einem Durchsatz von bis zu 60.000 St./h.
- **Multifunktionale Software** - die Zahl der Bildanalyse-Algorithmen macht AICON-Röntgeninspektionssysteme zu Spitzenreitern der Branche. Die Software unterstützt eine Vielzahl von selbst komplexen Anwendungen.
- **Rückverfolgbarkeit** - vollständige Historie des Produktionsprozesses und einfacher Zugriff auf detaillierte Produktdaten für die Qualitätskontrolle.
- **Breites Spektrum an Zubehör** - flexible Zubehöroptionen für eine Vielzahl von Anwendungen.
- **Einfache Integration** - egal, welche Produktionsbedingungen vorherrschen: Die auf Ihre Bedürfnisse zugeschnittene Lösung lässt sich einfach und schnell integrieren.



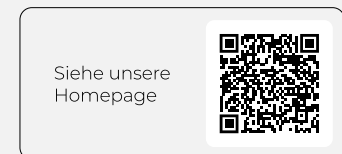
Strahlgeometrie

# TECHNOLOGIE

- **Leistungsstarke Multithread-Datenverarbeitung** - die branchenweit höchsten Multithread-Datenverarbeitungsgeschwindigkeiten von bis zu 10 Gbit/s sorgen für die effizienteste Bildverarbeitung und maximale Leistungsfähigkeit des gesamten Inspektionssystems.
- **Selbstkontrolle auf Systemfehler** - geräte der AICON SIDE SCAN-Serie kontrollieren sich selbst auf mögliche Fehler. Dieses Konzept garantiert einen stabilen Betrieb von Software und Hardware, basierend auf redundanter Kommunikation und Datenverarbeitung. Nach diesem Konzept gebaute Inspektionssysteme führen eine kontinuierliche Selbstkontrolle durch, um eigene Fehlfunktionen in allen Phasen des Produktskanprozesses zu erkennen – von der Erfassung des Röntgenbildes über die Bildanalyse und Ausleitung des nicht konformen Produktes bis hin zur Überwachung der vom Gerät erfassten Daten.
- **Umgekehrte Produktinspektionslogik** - standardmäßig behandeln AICON-Geräte jedes geprüfte Produkt als nicht konform und bestimmen es zur Ausleitung. Während des Scanvorgangs analysiert und ermittelt das System, ob das untersuchte Produkt die erwarteten Qualitätsanforderungen erfüllt und somit konform ist. Die umgekehrte Produktinspektionslogik schützt zuverlässig davor, dass nicht konforme Produkte in Verkehr gebracht werden, selbst wenn eine beliebige Komponente des Röntgeninspektionssystems ausfallen sollte.
- **Erweitertes Tracking-System** - die erweiterte Echtzeitsteuerung stellt sicher, dass die Position aller Einheiten im Produktfluss präzise erfasst wird – unabhängig vom Durchsatz oder der Komplexität des Produktionsprozesses.

# EIGENSCHAFTEN

- **Intelligentes Maschinendesign für höchsten Bedienkomfort** - konzipiert für höchste Hygienestandards, damit absolute Sauberkeit unabhängig von den Produktionsbedingungen gewährleistet werden kann. Ein ergonomisch durchdachtes Design ermöglicht eine komfortable Bedienung der Maschine sowie eine einfache und schnelle Systemkonfiguration, falls einzelne Verschleißkomponenten ausgetauscht werden müssen.
- **Benutzerfreundlichkeit** - intuitive und komfortable Bedienung dank hoher Systemergonomie und dem automatisierten Produktanlernen.
- **Personalisiertes Interface** - anpassung des Bedienfelds an individuelle Benutzeranforderungen für mehr Bedienkomfort.
- **Volle MES Integration** - intelligente Integration in die Produktionsumgebung und vollständige Kompatibilität mit den aktuellen Industriestandards (Ethernet/IP, PROFINET, Siemens Standard/S7, EtherCAT, Modbus-TCP, Profibus, CAN, CANopen, OPC UA, SQL, RS) sorgen für eine nahtlose Kommunikation des Röntgeninspektionssystems mit allen wichtigen Komponenten der Produktionsanlage.



## TECHNISCHE DATEN

## AICON SIDE SCAN 2-VIEW

Durchsatz	60.000 St./h
Detektionsbereich	360 mm x 150 mm (H x B)
Detektorauflösung	0,4 mm – 0,8 mm, optionale Dual Energy-Technologie
Röntgenquelle	35-100 kV / 1.0-8.0 mA, 500 W
Strahlenanzahl	2
Strahlrichtung	Horizontal, diagonal
Röntgenemission	<1 µSv / h, das Produkt entspricht den gesetzlichen EU-Richtlinien
Kühlungsmethode	Trockenluftkühlsystem
Umgebungsbedingungen	Temperatur: 0 - 45 ° C, Luftfeuchtigkeit: : 30 - 85%, nicht kondensierend
Schutzklasse	IP65 (optional IP69)
Konstruktionsmaterial	Glasgestrahlter Edelstahl 1.4301 (AISI 304)
Display	TFT LCD, Touchscreen 17"
Betriebssystem	Windows 10 Enterprise
Software	AiSoft
Anzahl der Produktprogramme	1000
Speicherplatz	500 GB, erweiterbar
Schnittstellen	Ethernet 10/100/1000 mbps, USB 3.0
Druckluftbedarf	Min. 6 bar für pneumatische Ausleitsysteme
Spannungsversorgung	Einphasig, 230 VAC +/-10%, Sicherung 12A
Abmessungen	1475 mm x 1484 mm x 1979 mm (L x B x H)

