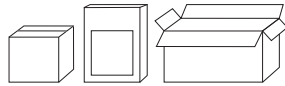


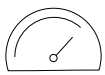


AICON

SCAN XR-900



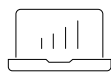
Ein Hightech-Röntgeninspektionssystem zur Qualitätskontrolle von Produkten in Einzel- und Großverpackungen. Dazu gehören u. a. Tablett, Plastikstretchfolie, Pappkarton, Flowpack, Beutel, und Doypack. Das System schützt Produkte in jeder Produktionsphase wirksam vor Kontamination und verschiedenen anderen Qualitätsmängeln.



120 m/min
Geschwindigkeit



10 Gb/s
Datenverarbeitung



1000 PPM
Leistung

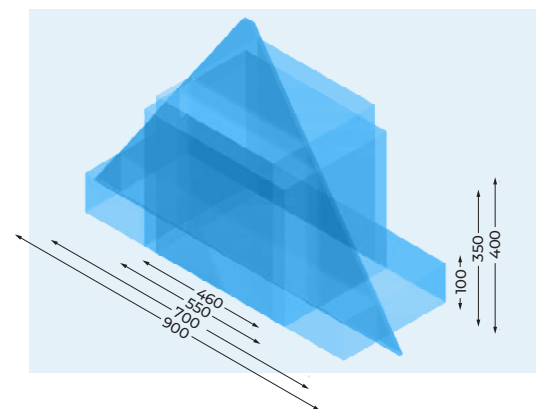


FORTSCHRITTLICHES RÖNTGENINSPEKTIONSSYSTEM

INSPEKTIONSSYSTEM ZUR QUALITÄTSKONTROLLE
VERPACKTER PRODUKTE

VORTEILE

- **Effektive Detektion** - die höchste Erkennungswahrscheinlichkeit (POD) für metallische Verunreinigungen sowie Glas, Steine, verkalkte Knochen, Teflon, Keramik, dichte Kunststoffe, Produktklumpen und andere Produktdefekte bei niedrigster Fehlalarmrate (FRR).
- **Höchste Leistungsfähigkeit** - die innovative Datenverarbeitungsmethode unterstützt Produktionslinien mit einem Durchsatz von bis zu 1000 PPM.
- **Multifunktionale Software** - die Zahl der Bildanalyse-Algorithmen macht AICON-Röntgeninspektionssysteme zu Spitzenreitern der Branche. Die Software unterstützt eine Vielzahl von selbst komplexen Anwendungen.
- **Breites Spektrum an Zubehör** - flexible Konfigurationsoptionen für eine Vielzahl von Anwendungen.
- **Dual Energy Imaging** - die optional erhältliche „Dual Energy Imaging“-Technologie nutzt differenzierte Strahlenergien zur Materialunterscheidung. Röntgentechnisch schwierige, inhomogene Produkte mit hohem Eigenkontrast, die eine unterschiedliche Dichte, zufällige Anordnung oder Überlappung aufweisen, lassen sich so noch präziser erfassen.
- **Rückverfolgbarkeit** - vollständige Historie des Produktionsprozesses und einfacher Zugriff auf detaillierte Produktdaten für die Qualitätskontrolle.



Strahlgeometrie

TECHNOLOGIE

- **Leistungsstarke Multithread-Datenverarbeitung** - die branchenweit höchsten Multithread-Datenverarbeitungsgeschwindigkeiten von bis zu 10 Gbit/s sorgen für die effizienteste Bildverarbeitung und maximale Leistungsfähigkeit des gesamten Inspektionssystems.
- **Selbstkontrolle auf Systemfehler** - Geräte der AICON SCAN XR-Serie kontrollieren sich selbst auf mögliche Fehler. Dieses Konzept garantiert einen stabilen Betrieb von Software und Hardware, basierend auf redundanter Kommunikation und Datenverarbeitung. Nach diesem Konzept gebaute Inspektionssysteme führen eine kontinuierliche Selbstkontrolle durch, um eigene Fehlfunktionen in allen Phasen des Produktskanprozesses zu erkennen – von der Erfassung des Röntgenbildes über die Bildanalyse und Ausleitung des nicht konformen Produktes bis hin zur Überwachung der vom Gerät erfassten Daten.
- **Umgekehrte Produktinspektionslogik** - standardmäßig behandeln AICON-Geräte jedes geprüfte Produkt als nicht konform und bestimmen es zur Ausleitung. Während des Scanvorgangs analysiert und ermittelt das System, ob das untersuchte Produkt die erwarteten Qualitätsanforderungen erfüllt und somit konform ist. Die umgekehrte Produktinspektionslogik schützt zuverlässig davor, dass nicht konforme Produkte in Verkehr gebracht werden, selbst wenn eine beliebige Komponente des Röntgeninspektionssystems ausfallen sollte.
- **Erweitertes Tracking-System** - die erweiterte Echtzeitsteuerung stellt sicher, dass die Position aller Einheiten im Produktfluss präzise erfasst wird – unabhängig vom Durchsatz oder der Komplexität des Produktionsprozesses.

EIGENSCHAFTEN

- **Intelligentes Maschinendesign für höchsten Bedienkomfort** - konzipiert für höchste Hygienestandards, damit absolute Sauberkeit unabhängig von den Produktionsbedingungen gewährleistet werden kann. Ein ergonomisch durchdachtes Design ermöglicht eine komfortable Bedienung der Maschine sowie eine einfache und schnelle Systemkonfiguration, falls einzelne Verschleißkomponenten ausgetauscht werden müssen.
- **Benutzerfreundlichkeit** - intuitive und komfortable Bedienung dank hoher Systemergonomie und dem automatisierten Produktanlernen.
- **Personalisiertes Interface** - Anpassung des Bedienfelds an individuelle Benutzeranforderungen für mehr Bedienkomfort.
- **Volle MES Integration** - intelligente Integration in die Produktionsumgebung und vollständige Kompatibilität mit den aktuellen Industriestandards (Ethernet/IP, PROFINET, Siemens Standard/S7, EtherCAT, Modbus-TCP, Profibus, CAN, CANopen, OPC UA, SQL, RS) sorgen für eine nahtlose Kommunikation des Röntgeninspektionssystems mit allen wichtigen Komponenten der Produktionsanlage.

Siehe unsere Homepage



TECHNISCHE DATEN

AICON SCAN XR-900

Durchsatz	≤ 120 m/min
Detektionsbereich	900 mm auf Gurthöhe
Detektorauflösung	0,4 mm – 0,8 mm, optionale Dual Energy-Technologie
Röntgenquelle	35-100 kV / 1.0-8.0 mA, 500 W
Strahlenanzahl	1
Strahlrichtung	Vertikal
Röntgenemission	<1 µSv / h, das Produkt entspricht den gesetzlichen EU-Richtlinien
Kühlungsmethode	Trockenluftkühlungssystem
Umgebungsbedingungen	Temperatur: 0 - 45 °C, Luftfeuchtigkeit: : 30 - 95%, nicht kondensierend
Schutzklasse	IP65 (optional IP69)
Konstruktionsmaterial	Glasgestrahlter Edelstahl 1.4301 (AISI 304)
Display	TFT LCD, Touchscreen 19"
Betriebssystem	Windows 10 Enterprise
Software	AiSoft
Anzahl der Produktprogramme	1000
Speicherplatz	500 GB, erweiterbar
Schnittstellen	Ethernet 10/100/1000 mbps, USB 3.0
Druckluftbedarf	Min. 6 bar für pneumatische Ausleitsysteme
Spannungsversorgung	Einphasig, 230 VAC +/-10%, Sicherung 16 A
Abmessungen	1600 mm x 1582 mm x 2616 mm (L x B x H)

